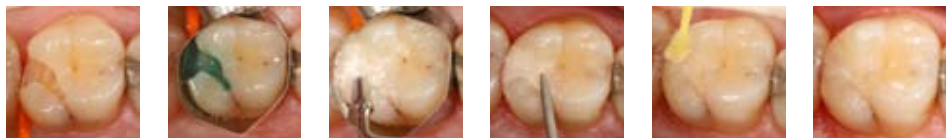


Възстановявания от EQUIA - завършени само за 3 минути и 25 секунди!

EQUIA може да бъде използвана при следните индикации: подложени на натоварване Клас I, ограничени по размер Клас II, Клас V и възстановявания на временни зъби; кариеси на корена на зъба и изграждане на гънчета.



Стандартна кавитетна подготовка.

Употреба на кондиционер по избор. Обилно промиване.

Бързо, еднократно нанасяне на EQUIA Fil. Контуриране след началното втвърдяване.

Окончателно финиране под водно охлаждане около 2'30" след началото на смесване.

Нанасяне на EQUIA Coat. Фотополимеризиране за 20".

Отлични резултати само за 3'25".

Prof. Dr. K.H. Friedl,
Germany

Какво казват Научните Доказателства за EQUIA

Разработването на EQUIA се основава на позитивната обратна връзка през годините на клиничен опит с възстановявания от високо вискозни ГИЦ, чиято дълготрайност се подчертава отново в последните систематични литературни прегледи**. Върху тази основа е доказано, че композитното покритие** подобрява физичните качества на крайното EQUIA възстановяване. Редица клинични изследвания, по целия свят, показват много обещаващи резултати**:

- Клиничните резултати сочат, че EQUIA показва отлично пасване на цвета**.
- При сравнение с микрофилен композит след период от 12 месеца, е открито, че EQUIA е толкова ефикасна, колкото микро-напълнената композитна система**.
- При оценка на 150 възстановявания в продължение на 2 години, е установено, че EQUIA може да бъде използван като постоянен възстановителен материал за всеки размер Клас I и по-малки Клас II кавитети**.
- При друго Клинично изследване на около 245 пациента за период от 2 години е заключено, че системата EQUIA е надежден избор за дълготрайни зъбни възстановявания, дори при зъбни повърхности, подложени на натоварване**.

**Данните са налични на <http://www.gceurope.com/goto/references>



Системата EQUIA се предлага в няколко комбинации от опаковки, съдържащи бутилка 4 ml EQUIA Coat и капсули EQUIA Fil, налична в следните цветове по Vita®: A1, A2, A3, A3.5, B1, B2, B3 и C4.

Vita® е регистрирана търговска марка на Vita Zahnfabrik, Bad Säckingen, Germany.

GC EUROPE N.V.
Head Office
Researchpark
Haasrode-Leuven 1240
Interleuvenlaan 33
B - 3001 Leuven
Tel. +32.16.74.10.00
Fax. +32.16.40.48.32
info@gceurope.com
www.gceurope.com

GC EUROPE N.V.
GC EEO - Bulgaria
BG - София 1202
ул. "Будапеща" 92, ап. 4-3
Тел. +359.2.983.30.30
Факс. +359.2.858.31.37
bulgaria@eoo.gceurope.com
www.eoo.gceurope.com

GC

z O LF BG 2.12.05/11

GC

EQUIA
от GC.

Естетичното
решение
за еднослойно
нанасяне при постериорни
възстановявания.

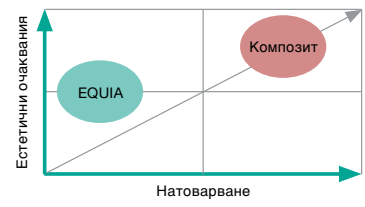
Нов стандарт при възстановителната технология, която Ви предлага допълнителна възможност да удовлетворите всички очаквания на пациентите си.

Търсенето на естетичен и икономичен постериорен възстановителен материал най-сетне приключи.

EQUIA е уникална възстановителна система, която обединява нова генерация от стъклени частици (EQUIA Fil Capsules) и силно напълнен, композитен покриващ материал (EQUIA Coat). EQUIA комбинира бързата и лесна манипулация с перфектни физични качества и несравнима естетика.

EQUIA от GC разширява Вашите естетични възможности в постериорната област, за да задоволи очакванията на Вашите пациенти.

Възможности за Постериорни Естетични Възстановявания



Лесно

Със своята висока толерантност към влагата, почти без полимеризационен стрес и липса на постоперативна чувствителност, EQUIA превръща в реалност безпроблемното еднослойното нанасяне в широки кавитети - без употребата на време отнемачи, объркващи и сложни свързващи и ецващи процедури.



ЕДНОЕТАПНО НАНАСЯНЕ

Бързо

Новата генерация стъклени частици в EQUIA Fil осигуряват по-висока реактивност, което води до съкращаване на времето за окончателно втвърдяване.

Изключителната толерантност на EQUIA Fil към влагата прави употребата на кофердам незадължителна и позволява бързо и ефикасно нанасяне на възстановяването. EQUIA също така е кондензируема и нелеплива за по-лесно нанасяне.

Само едно нанасяне на EQUIA Coat, като последна стъпка, придава перфектна гладкост и естествен блясък. В резултат не е необходимо сложно финаране и полиране.

Средностатистическото време, необходимо да завършите възстановяване от две повърхности с различни видове материали.*

Общо време	EQUIA	Амалгама	Композит
В минути	17.24	20.50	25.86
В проценти	100 %	118.91 %	150 %

EQUIA дава значително предимство 50% по отношение на време пред стандартното композитно възстановяване на две повърхности и 20% предимство пред амалгамата.



Естетично

Като първото истински щадящо околната среда, био-миметично и икономично решение, EQUIA предлага естествени оптични характеристики, които го превръщат в перфектна алтернатива за вашите постериорни възстановявания.

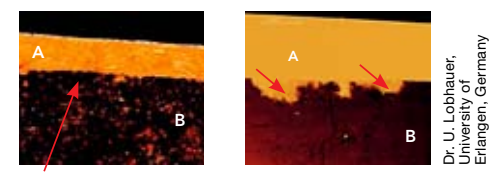


Постериорни възстановявания с EQUIA

*Взето от: 'Materialien zur Beanspruchungsdauer und Beanspruchungshöhe ausgewählter Behandlungsanlässe', Prof. Dr. K.H. Friedl, Deutscher Zahnärzte Verlag DAV 2002.

Уникално

Един единствен слой EQUIA Coat не само предпазва Вашето възстановяване от замърсяване с влага и киселинна ерозия, но и значително повишава физичните качества на възстановяването с EQUIA. Този синергичен ефект е възможен само с EQUIA.



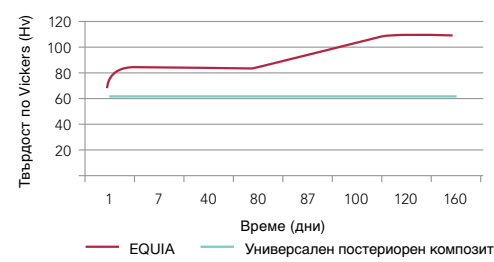
А: EQUIA Coat; В: EQUIA Fil
 Без разслояване
 Интактна повърхност: Шуплите и неравностите по повърхността са запълнени*. Дълбочина на проникване: 30-50 µ.

Освен това EQUIA Coat създава отлично маргинално запечатване, което предпазва възстановяването от EQUIA от чувствителност, микро-просмукване и промяна в цвета**.

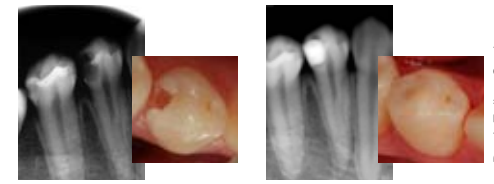
Интелигентно

Покритието е проектирано да се изтрие равномерно след няколко месеца. Възстановяването от EQUIA претърпява уникален матуриращ ефект, дължащ се на слюнката, на което се дължи повишената здравина, близка до тази на универсалните постериорни композити**.

Твърдост

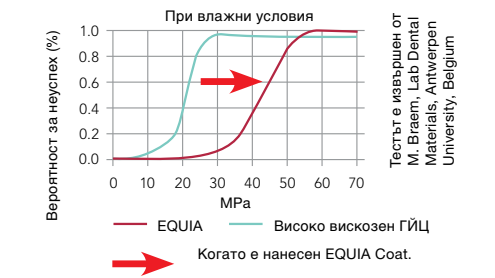


K. Kato et al., The Influence of Coating for the Maturation of Glass-Ionomer Cement, IADR 2006, abstract 2076



При покриването на EQUIA Fil с EQUIA Coat се наблюдават значително увеличени фрактурна якост, флексурална якост и устойчивост към умора при огъване**. Тези подобрени физични качества повлияват дълготрайността, фрактурната устойчивост на възстановяванията, които да могат да издържат на големите оклузални натоварвания.

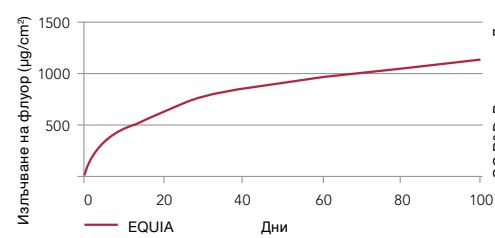
Устойчивост към умора при огъване



Тестът е извършен от M. Braem, Lab Dental Materials, Antwerpen University, Belgium

EQUIA подсигурира голямата необходимост от защита срещу вторичен кариес, посредством високото излъчване на флуор, както и защита на съседните зъби.

Излъчване на флуор



GC R&D, Вътрешни Данни, Япония

Благодарение на своята отлична рентгеноконтрастност, всички възстановявания са ясно видими на рентгенография.

Dr. J. Zalba, Spain